

1. 비전 및 체계

사람과 기술, 문화로 융성하는 부산

도 시 목 표

일 자 리
도 시

글 로 벌
해 양 수 도

생활안전
도 시

균형발전
도 시

문화복지
도 시

도시체질개선

- ❖ 빈틈없는 재해·재난 대비 안전망 구축(지진·원전 안전 확보)
- ❖ 마을별 특성화사업 지원을 통한 공동체 회복
- ❖ 부산형 도시재생 모델 확산
- ❖ 동천·부전천 복원으로 원도심 재생

경제체질혁신

- ❖ 청년에 특화된 좋은 일자리 창출
- ❖ 아시아 제1의 창업도시 구현(창업 생태계 확산)
- ❖ 베이비부머, 여성, 조선업 위기대응 등 취약계층 취업 지원
- ❖ 미래성장동력(TNT 2030) 확충과 융합인재 양성

서부산발전

- ❖ 서부산글로벌시티 그랜드플랜 단계별 추진
- ❖ 2030 등록엑스포 유치, 낙동강 하굿둑 개방
- ❖ 동·서 연결 교통인프라 확충(김해신공항 건설 로드맵 연계 추진)

**글 로 벌
해 양 수 도**

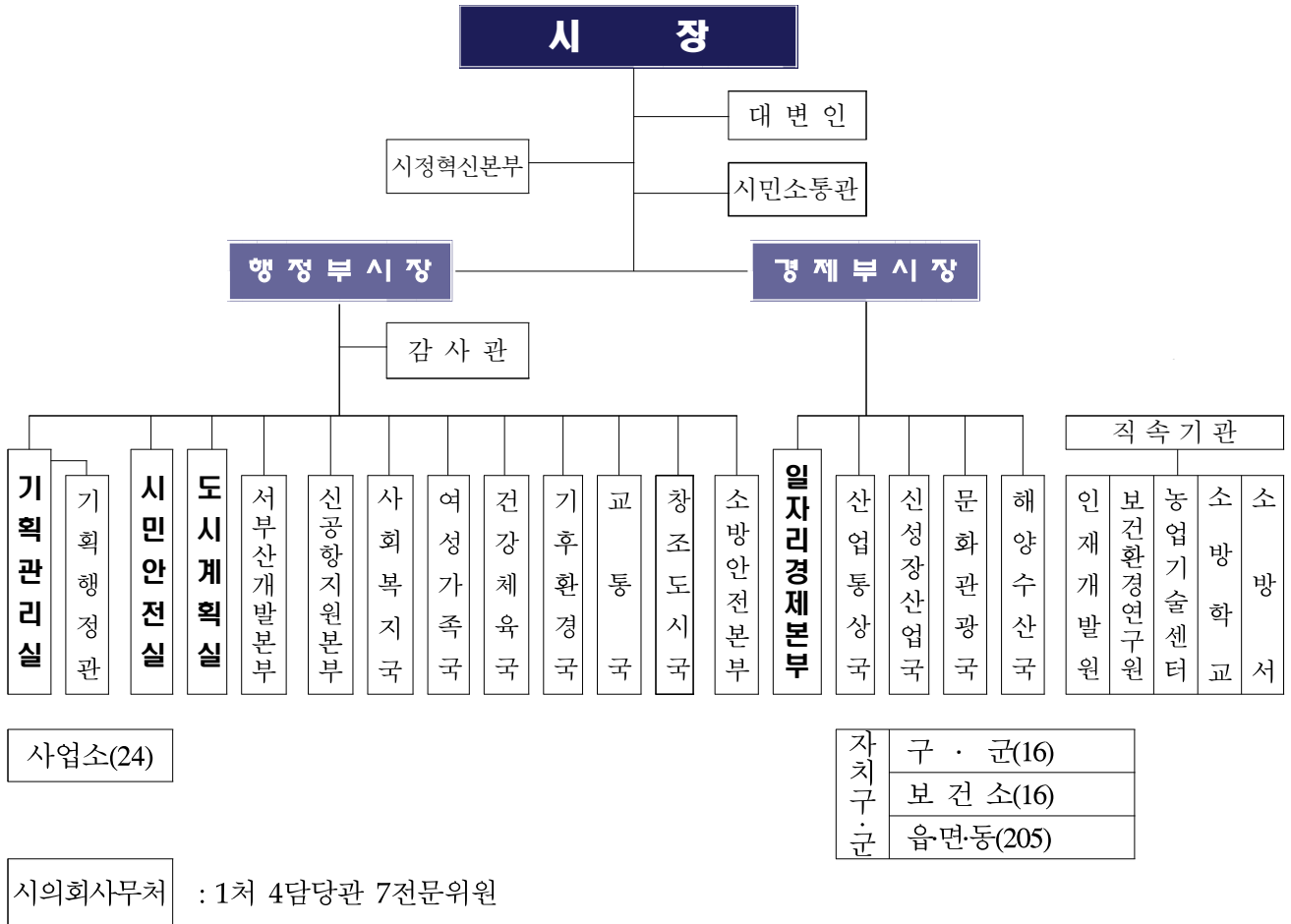
- ❖ 글로벌 해양허브도시도약(해양수도 실질적 가치 구현)
- ❖ 체류형 해양레저 관광 활성화(마리나 개발, 해양스포츠 활성화)
- ❖ 수산·식품 산업의 미래 산업화(수산·식품 기반 선진화 구축)

문화·복지도시

- ❖ 문화융성·글로벌 관광도시 실현(예술인 지원 및 생활 문화확산)
- ❖ 복지 사각지대 해소(부산형 기초보장제, 다복동 확대 등)
- ❖ 대중교통 중심도시 실현(교통환경 개선, 교통인프라 구축)
- ❖ 주거를 통한 시민 삶의 질 향상(서민·청년 주거 획기적 개선)

2. 조직 및 인력 총괄현황

2-1. 조 직



2-2. 인 력

구 분	계	본청	의회	직속기관	사업소	경제자유구역
계	7,034	2,246	110	2,807	1,864	7
정무직	1	1				
일반직	3,903	1,936	102	85	1,773	7
전문경력관	15	7			8	
연구직	183	4		97	82	
별정직	21	12	8		1	
지도직	30			30		
소방직	2,881	286		2,595		

4. 재정전망 및 운용 방향

가. 재정전망

□ 국내·외 경제여건

- 세계경제는 완만한 회복이 예상되나 금융시장 불안 등 불확실성 병존
- 국내경제는 세계경제의 완만한 회복세 및 정책 효과에 따라 소비 등 내수가 점차 개선되고 수출부진이 완화될 전망

□ 세입여건 및 운용 방향

- 세입여건은 경기 여건과 세입확충 노력에 따라 다소 개선 될 전망이나, 국제유가 및 금리인상 가능성 등 불확실성 지속
 - (지방세) 신규 공동주택 및 대형건축물의 준공 증가 등으로 다소 개선될 전망
 - (세외수입) 폐기물처리시설설치지원기금(설치지원계정) 폐지에 따른 세입금 소폭 상승
 - (이전수입) 국세의 세입여건, 복지지출 및 일자리 창출 등의 소요 증가로 다소 늘어날 것으로 전망
- 지방세 징수활동 강화, 고액·상습 체납자에 대한 강력한 체납징수 활동 전개, 리스차량 유치 등 안정적 지방세수 확보

나. 재정운용 방향

□ 세출여건 및 운용 방향

- 세출여건은 인구구조 변화에 따라 복지 및 미래 대비 지출이 증가하고, 우리 경제의 체질개선과 도약을 위한 투자요구도 증대
- 효과성이 떨어지는 사업의 구조조정, 부서간 협업을 통한 중복투자 방지 등 꼼꼼한 재정운용으로 재정지출 효율성 극대화
- 도심재생, 시민이 체감할 수 있는 일자리 창출, 생활문화 육성, 재해·재난 안전망 확충 등 민선6기 핵심전략사업에 중점 배분