

개 부루세라병 감염실태 조사

최근 방역활동 강화에도 불구하고 사람에게도 부루세라병이 발생하고 있어 반려 동물인 개에 대한 부루세라병 감염실태를 조사하여 인수공통 전염병 예방 및 국민보건 향상에 기여코자 함

1. 조사개요

- 조사기간 : '05. 4월 ~ 12월
- 조사대상 : 동물병원 내원견 160두
- 조사방법 : 내원견 혈액채취 및 혈청검사·진단키트에 의한 검사

2. 조사결과

- 160건 검사(158건 음성, 2건 양성)

- 조사대상

▷ 성별, 연령별

계	성 별		연 령 별		
	암	수	3세미만	3세~6세미만	6세이상
160	85	75	103	40	17

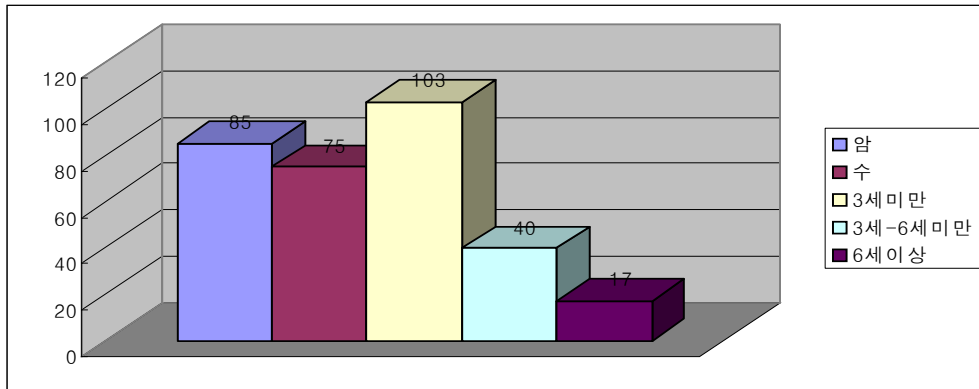


그림 1. 성별, 연령별 조사대상.

▷ 품종별

검사건수	잡종	시츄	코카스파니엘	요크셔테리어	푸들	슈나이저	페키니즈	치와와	포메라니언	기타
160	39	32	14	12	10	7	4	4	2	36

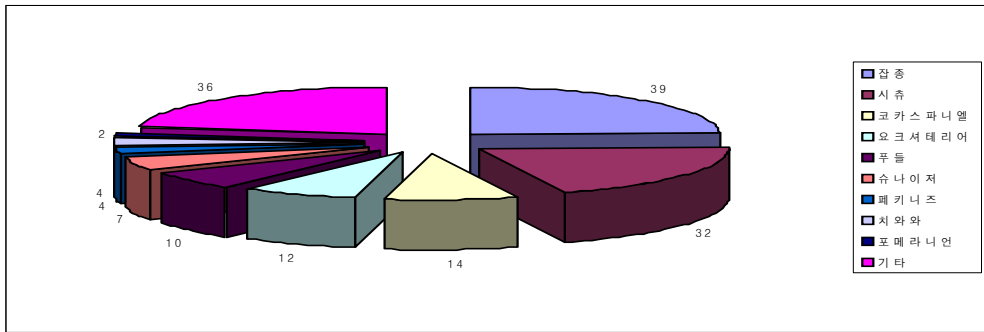


그림 2. 품종별 조사 대상.

○ 검사결과

검사건수	음성	양성	양성율
160	158	2	1.25%

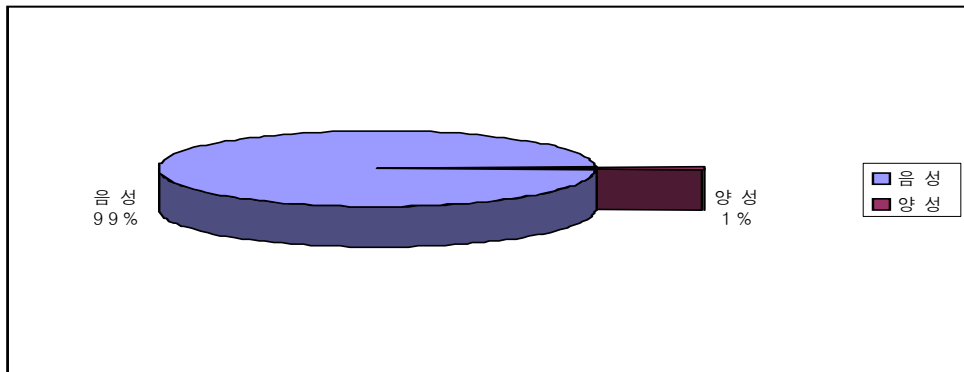


그림 3. 검사결과.

3. 기대효과 및 활용방안

- 반려동물인 개에 대하여 부루세라병의 감염을 조사하여 인수공통 전염병의 전파를 미연에 방지함으로써 국민보건 향상에 기여
- 홈페이지 및 연구원보 게재를 통한 대 시민 홍보자료로 활용